

Pora zacząć **nowy** rozdział



FUEGO

72 m²

POWIERZCHNIA
ZABUDOWY: 88,43 m²

POWIERZCHNIA
UŻYTKOWA: 72,17 m²

SZEROKOŚĆ ZABUDOWY: 7,12 m
DŁUGOŚĆ ZABUDOWY: 12,42 m
WYSOKOŚĆ BUDYNKU: 5,86 m
KĄT NACHYLENIA DACHU: 35°
LICZBA KONDYGNACJI: 1 + PODDASZE/STRYCH

Dom pełen pasji i charakteru.

Ciepły, przemyślany układ, pełen światła. Idealny dla rodziny lub pary.
Miejsce dla tych, którzy chcą mieć przestrzeń do rozwijania swoich pasji.

Stwórzmy razem dom, w którym poczujesz się komfortowo i bezpiecznie.

Salon z kuchnią

2 pokoje

Łazienka

Spizarnia

WERMADO

WERMADO sp. z o.o. | NIP 5552137900 | REGON 527521202 | KRS 0001083320

Biuro Udorpie
ul. Świętego Józefa 59, 77-100 Bytów

CENA

od 445.000 złotych (brutto)

Opis wykonania budynku

Ściana zewnętrzna

- Płyta fermacell (12,5 mm)
- Szczelina instalacyjna (45 mm)
- Folia StopAir (ISOVER)
- Konstrukcja stalowa zabezpieczona galwanizacją ogniową (140 x 140 x 5 mm)
- Konstrukcja z drewna C24 (195 x 45 mm)
- Wełna drzewna Steico Zell wdmuchiwana (240 mm)
- Steico Protect Dry (40 mm)
- Siatka elewacyjna
- Tynk silikonowy
- Grubość ściany: 340 mm

Ściana wewnętrzna

- Fermacell (12,5 mm)
- Konstrukcja z drewna C24 (95 x 45 mm)
- Wełna drzewna Steico Flex (80 mm)
- Fermacell (12,5 mm)

Strop

- Regips (12,5 mm)
- Szczelina instalacyjna (45 mm)
- Folia StopAir (ISOVER)
- Konstrukcja stalowa zabezpieczona galwanizacją ogniową (220 x 40 mm)
- Konstrukcja z drewna C24 (220 x 45 mm)
- Wełna drzewna Steico Zell wdmuchiwana (220 mm)
- Płyta MFP (22 mm)

Dach

- Regips ścienny (12,5 mm)
- Szczelina instalacyjna (45 mm)
- Folia StopAir (ISOVER)
- Konstrukcja stalowa zabezpieczona galwanizacją ogniową (200 x 40 mm)
- Konstrukcja z drewna C24 (195 x 45 mm)
- Wełna drzewna Steico Zell wdmuchiwana (200 mm)
- Płyta Thermano (80 mm)
- Membrana dachowa
- Kontrłaty - impregnowane (40 x 60 mm)
- Łaty - impregnowane (40 x 60 mm)
- Blachodachówka modułowa Pruszyński REN



Fundament

- Płyta Pir Thermano (160 mm)
- Beton B25 + ogrzewanie podłogowe wodne
- Grubość płyty: 420 mm

Stolarka okienna

- 2-szybowa stolarka okienna 6-komorowa

Instalacja wodno-kanalizacyjna

- Instalacja zimnej i ciepłej wody wykonana wg dokumentacji z rur PP lub PEX

Instalacja C.O

- Ogrzewanie podłogowe wodne
- Rura KAN- therm 16 x 2 rozłożona po całości w odstępach 15 cm
- Pompa ciepła powietrze- woda

Wentylacja

- Rekuperacja Air Pack 4 300V Thessla Green

Instalacja elektryczna

- Montaż rozdzielni głównej wraz z wyłącznikiem głównym, wyłącznikiem z członem
- różnicoprądowym, ogranicznikiem przepięć klasy 1+2 (B+C), rozłącznikami bezpiecznikowymi B10 i C16
- Montaż puszek bez gniazdek

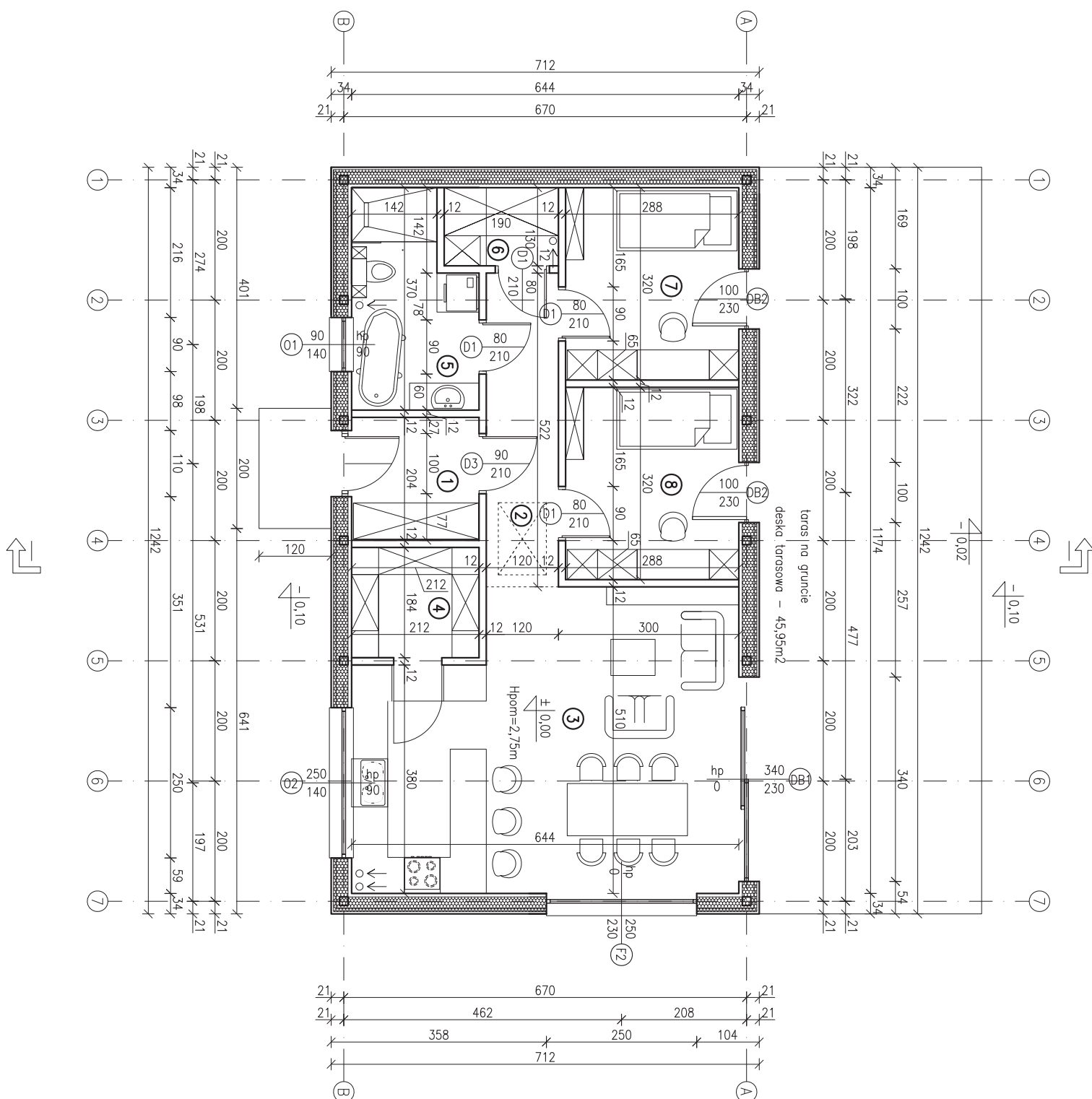
Drzwi

- Drzwi stalowo- aluminiowe (82 mm)

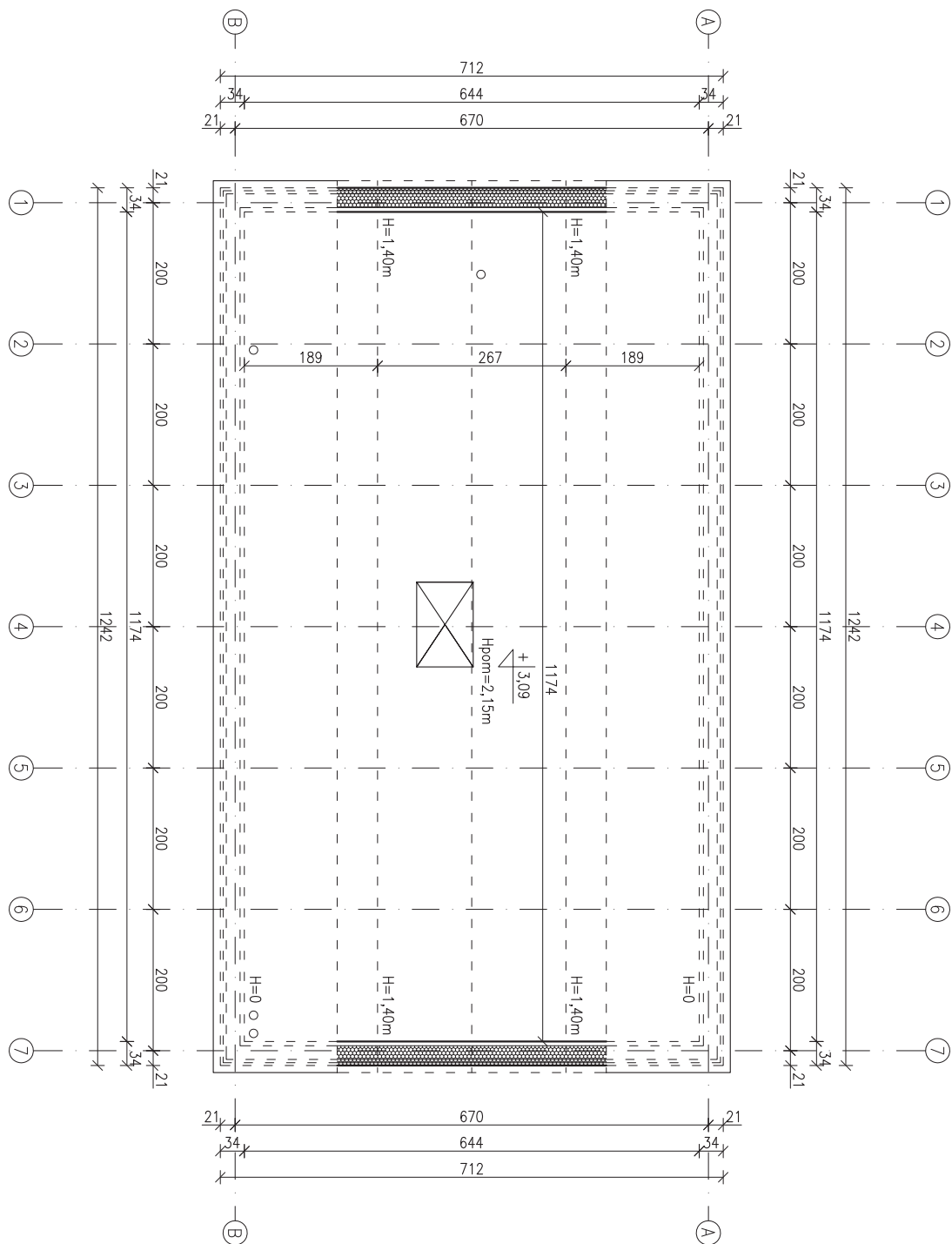
RZUT PARTERU

ZESTAWIENIE POWIERZCHNI

	POMIESZCZENIE	POW. POD. m ²
1	wiatrołap	4,33
2	komunikacja	6,26
3	pokój dzienny z aneksem kuch.	29,93
4	spiżarnia	3,89
5	łazienka	6,85
6	pom. techniczne	2,47
7	pokój	9,22
8	pokój	9,22
		72,17



RZUT PODDASZA



PODDASZE - ZESTAWIENIE POMIESZCZEŃ

	POMIESZCZENIE	POW. POD. m ²	POW. UŻYT. m ²
11	strych	75,6	15,65
		75,6	15,65

Działania obejmują również:



montaż domu na terenie Nieruchomości



wykonanie budynku według przedstawionej charakterystyki



wyciągnięcie przyłączy wodno-kanalizacyjnych i kabla zasilającego poza obrys płyty fundamentowej

Poniższe prace nie są uwzględnione w cenie:



prace ziemne



wykonanie piwnicy według projektu



transport na miejsce montażu

Wybierz swój **wariant**

Opis wykończenia

STANDARD

CENA: 445 000 złotych (brutto)

CO ZAWIERA

Dom parterowy z pełnym stropem

- Płyta fundamentowa
- Ściany ocieplone wełną drzewną wdmuchiwaną STEICO
- Na elewacji tynk silikonowy i deska thermo sosna
- Okna otwierane klasycznie
- Drzwi zewnętrzne 82 mm stalowo-aluminiowe (antracyt)
- Dach (blachodachówka + orynnowanie)
- Schody strychowe składane z korytarza
- Instalacje elektryczne i hydrauliczne (rurki ogrzewanie podłogowego na parterze)
- Płyty Fermacell na ścianach parteru, na strychu wełna drzewna za folią bez regipsów i fermacelii, na podłodze płyta MFP
- Geberit niezabudowany
- Rekuperacja centralna

PREMIUM

CENA: 470 000 złotych (brutto)

CO ZAWIERA

Dom parterowy z otwartą przestrzenią nad salonem i kuchnią, stropem nad resztą parteru / ścianą zamykającą strop na górze

- Płyta fundamentowa
- Ściany ocieplone wełną drzewną wdmuchiwaną STEICO
- Na elewacji tynk silikonowy i deska thermo sosna
- Okna otwierane klasycznie + okno przesuwne HS
- Drzwi zewnętrzne 82 mm stalowo-aluminiowe (antracyt)
- Dach (blachodachówka + orynnowanie)
- Schody strychowe składane z korytarza
- Instalacje elektryczne i hydrauliczne (rurki ogrzewanie podłogowego na parterze)
- Płyty Fermacell na ścianach parteru, na strychu wełna drzewna za folią bez regipsów i fermacelii, na podłodze płyta MFP
- Geberit niezabudowany
- Rekuperacja centralna
- Okno trapezowe w salonie
- Okap tarasowy 100 cm
- Zadaszenie drzwi zewnętrznych

Dopłata w wersji STANDARD 35 000 złotych brutto za przygotowanie poddasza:

Elektryka, podłógówka, regipsy na ścianach i Fermacell na podłodze

Dopłata w wersji PREMIUM 25 000 złotych brutto za przygotowanie poddasza:

Elektryka, podłógówka, regipsy na ścianach i Fermacell na podłodze poddasza

FLEX

CENA

WYCENA INDYWIDUALNA zależna od wybranych dodatków i rozwiązań

CO ZAWIERA

Indywidualnie dobrane wyposażenie, które spełni Twoje oczekiwania.

Masz pytania? Chcesz poznać ceny?
Sprawdzić, czy dom pasuje do Twojej działki?
Zróbmy to razem, napisz lub zadzwoń.



Biurowo Udoorpie

biuro@wermado.pl | +48 530 895 978

Ta oferta nie stanowi oferty w rozumieniu Kodeksu Cywilnego, a jedynie zaproszenie do negocjacji. Ostateczne warunki realizacji oraz cena zostaną określone w zawieranej umowie. Oferta jest ważna przez okres 30 dni od daty jej wystawienia.